

福州市自然资源和规划局文件

榕自然网〔2024〕293号

双湖路前德幼儿园总平面拟调整公示

双湖路前德幼儿园位于仓山区双湖路。项目已于2024年10月审批，现建设单位申请：缩小地下室轮廓，总建筑面积减少2846.09平方米。调整后，各项规划指标满足土地合同和设计条件及相关技术规定要求。具体详附图。

根据《福建省实施〈中华人民共和国城乡规划法〉办法》规定，现征求利害关系人意见，详情可查阅市自然资源和规划局网站（<http://zygh.fuzhou.gov.cn>），公示时间为2024年12月19日至2024年12月28日。

在公示期限内，利害关系人若有意见，可来电或来信向我局行政审批处反映（联系电话：87111956，地址：市政务服务

中心五楼)。如要申请听证,应在公示期限内书面向我局法规处提出申请(联系电话:83310951)。自然资源和规划局办公地点:福州市仓山区南江滨西大道193号4号楼5层福州市自然资源和规划局,邮编:350026。

附注:

1. 附图仅为示意图,以最后审批为准。
2. 书面反馈意见(申请)发表或邮戳日不应超过公示期的最后一天24:00,逾期视为无效意见(申请)。
3. 书面意见(申请)应注明真实联系人姓名、联系电话、联系地址。

附图: 1. 原审批总平面图
2. 拟调整总平面图

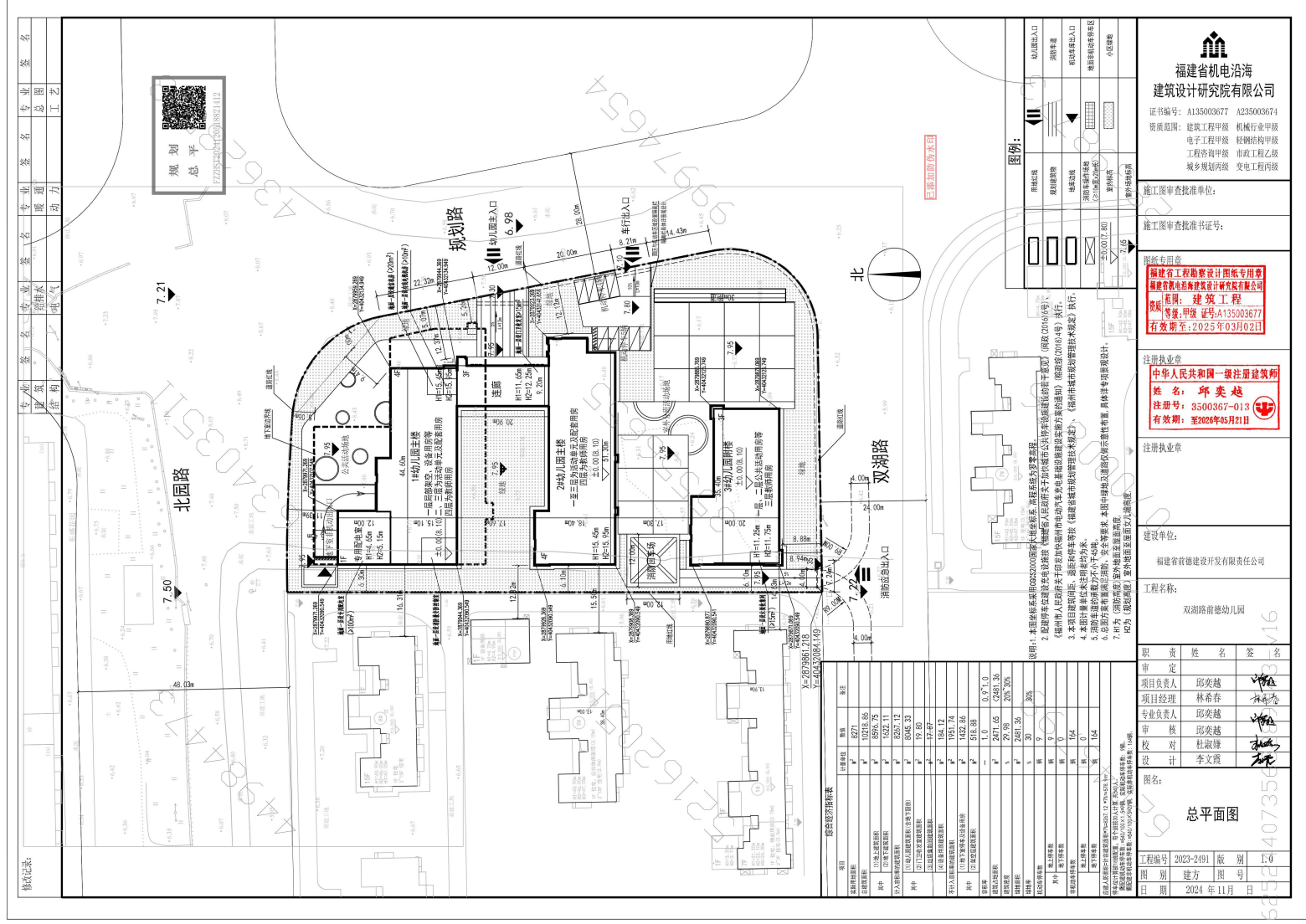
福州市自然资源和规划局
2024年12月17日

抄送: 存档。

福州市自然资源和规划局办公室

2024年12月17日印发

拟调整总平面图



项目	单位	数量	备注
总建筑面积	m ²	8271	
地上总建筑面积	m ²	10218.86	
总建筑面积	m ²	8596.75	
地上总建筑面积	m ²	1522.11	
地下总建筑面积	m ²	2527.12	
地上总建筑面积	m ²	19.25	
地下总建筑面积	m ²	17.87	
地上总建筑面积	m ²	154.12	
地下总建筑面积	m ²	1957.74	
总建筑面积	m ²	515.88	
地上总建筑面积	m ²	0.971.0	
地下总建筑面积	m ²	2471.65	02481.36
总建筑面积	m ²	291.99	201.30%
地上总建筑面积	m ²	2527.38	
地下总建筑面积	m ²	2527.38	
总建筑面积	m ²	5054.76	
地上总建筑面积	m ²	154	
地下总建筑面积	m ²	154	

姓名	职务	姓名	职务
邱奕越	项目负责人	林希春	项目经理
邱奕越	专业负责人	邱奕越	专业负责人
杜淑娟	校对	李文霞	设计

福建省机电沿海建筑设计研究院有限公司

证书编号: A135003677 A235003674
 资质范围: 建筑工程甲级 机械行业甲级
 电子工程甲级 轻钢结构甲级
 工程咨询甲级 市政工程乙级
 城乡规划丙级 变电工程丙级

注册执业章

中华人民共和国一级注册建筑师

姓名: 邱奕越
 注册号: 3500367-013
 有效期至: 2025年03月02日

建设单位: 福建省前德建设开发有限公司

工程名称: 双湖路前德幼儿园

工程编号	2023-2491	版别	E-0
日期	2024年11月	图号	

总平面图

